



역사문화환경연구소(주)

우리 연구소는 **역사문화환경 전문 종합컨설팅그룹**을 지향하는 젊은 조직으로, 문화재의 체계적인 보존·관리·활용과 더불어 역사문화환경을 계획적으로 보존·관리·회복함으로써 **패적하고 조화로운 역사문화환경 창출**을 통해 사회에 공헌하고자 합니다.

■ 주요사업

건축설계 지원	<ul style="list-style-type: none"> 건축주 니즈를 고려한 설계발차별·행정단계별 컨설팅 지원 설계자문 및 시공관리 지원
허가심의 지원	<ul style="list-style-type: none"> 역사문화환경 보존지역 내 문화재 보존 영향 여부 검토 지원 문화재 보존 영향 우려 행위 허가신청서(심의자료) 작성 지원
허용기준 작성	<ul style="list-style-type: none"> 문화재 유형별 특성 및 입지특성을 고려한 허용기준안 작성 여건변화를 반영한 기고시 허용기준의 합리적 조정안 작성
경관개선 지원	<ul style="list-style-type: none"> 역사문화환경 보존지역의 경관적 가치를 고려한 경관개선방안 제시
한옥돌봄 지원	<ul style="list-style-type: none"> 장기적인 모니터링을 통해 한옥의 사후관리 유지관리 시스템 제공 한옥의 현황 기록 및 수리 이력관리 제공

■ 조직도



■ 기둥 변위 사례



▲ 기둥 변위로 골판문 기능 저하



▲ 지반 침하로 전면부 건물 기울음

■ 지붕 손상 사례



▲ 기와손상으로 지붕 누수 의심



▲ 처마선 처짐으로 지붕부 손상 의심



▲ 누수로 인한 지붕가구 부후



▲ 회첨부 누수로 인한 지붕가구 부후

■ 흰개미 피해 사례



▲ 기둥 하부 흰개미 피해



▲ 주녀 상부 흰개미 피해



▲ 흰개미 식흔



Tel: 031-348-2255

E-mail: 114@hceri.kr

www.hceri.kr



HCEERI Historical and Cultural Environment Research Institute

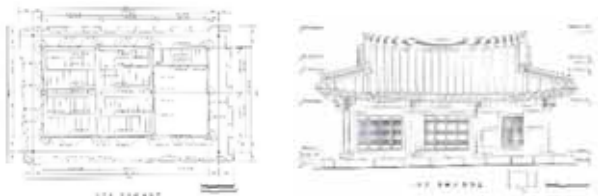
HCEERI 역사문화환경연구소

“가래로 막을 것을 호미로 막자.”

한옥은 잘 짓는 것만큼 지속적인 유지관리가 중요하다. 목재의 변위나 누수, 생물피해 등 심각한 훼손으로 이어질 수 있는 사항에 대해 정기적이고 사전적인 유지관리를 통하여 쾌적한 거주환경 유지 및 사후 보수비용 부담을 경감시키고자 한다.

■ 한옥 이력관리

한옥 신축(또는 최초 모니터링) 시의 건축물 현황과 수시 또는 정기적 모니터링 결과를 기록하여, 문제 발생 시 데이터 비교 분석을 통해 원인을 정확히 파악함으로써 보다 신속한 대처를 가능하게 한다. 또한, 한옥의 건립 및 수리 현황 등 대상건축물의 이력관리를 통해 부동산 가치를 증진시키고자 한다.



▲ 강릉 오죽헌 실측도면

※ 자료: 문화재청, 「강릉 오죽헌 실측조사보고서」, 2000

■ 프로세스

기록관리 데이터를 바탕으로 한옥의 체계적인 유지관리를 목적으로 하고자 한다.



▲ 한옥 돌봄 및 이력관리 프로세스



▲ 외부 환경에 따른 한옥 모니터링 프로세스

건물명	년도	공사내용	발주방식	수리범위
창덕궁 낙선재	1963	□ 긴급 보수공사(08.12~10.01) · 시공자 : 삼창건설주식회사 · 공사비 : 1,800천원	도급	미상
	1973	□ 보수 및 보일러 개수공사(05.30~07.11) · 시공자 : 서원건설 · 공사비 : 4,371천원	도급	미상
	1974	□ 보수공사(05.23~07.28) · 시공자 : 태영개발주식회사 · 공사비 : 4,394천원	도급	미상
	1994	□ 창덕궁 낙선재 정비공사 · 공사내용 - 낙선재, 낙선재 행각 보수 - 신관해체, 부속채 2동 보수 · 시공자 : 형진건설(주) · 공사비 : 367,019천원	도급	연목
	2009	□ 낙선재 권역 기와보수 · 공사내용 - 낙선재 권역 기와보수 - 낙선재, 석복헌, 수강재 배면 및 측면 기와고르기 - 굴뚝 7개소 기와보수	직영	변와
		□ 관람로 마사토 포장 및 로-라 작업 · 시공자 : 직영사업단		
	2011	□ 보수공사(10.27~10.28) · 공사내용 - 회첨굴 누수처 기와 해체 및 기와 잇기 · 시공자 : 직영사업단	직영	변와

▲ 창덕궁 낙선재 수리이력

※ 자료: 이승이, 「궁궐 목조건축문화재 수리 이력과 원인에 관한 연구」, 경기대학교 석사학위논문, 2016

※ 한옥 지원 조례

「한옥등건축자산법」에 따라 지자체는 각종 조례를 통해 한옥의 건축, 수선, 외관 및 내부 수선 행위에 대하여 일정 예산을 지원하고 있다.

▼ 한옥공사(수선) 기준 (자료: 법제처, 2021.01.31.)

건축			수선		외관 및 내부 수선	
신축	증축	개축	대수선	리모델링	외관 수선	내부 수선

■ 구조변위 모니터링

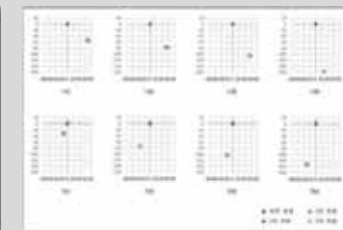
부재의 수직·수평 변위를 측정하고 구조물의 현 상태를 관측하여 전체적인 변형 여부를 판단, 이에 따른 변위 및 변형 발생 원인을 파악하여 발생 가능한 문제를 예측하고, 변형된 구조물의 보수 방향을 설정하는 조사방법.



▲ 토털스테이션 변위 측정



▲ 기동 변위 및 높이 실측도



▲ 기동 수평 변위 그래프

■ 흰개미 모니터링

흰개미는 목재내의 성분을 주된 영양원으로 사용하므로, 목재가 재료로 사용되는 모든 구조물, 즉 목조주택, 문화재, 야외 조경시설물, 목조건축물 등이 모두 흰개미의 생존을 위한 생활터전으로 이용될 수 있음.



▲ 터마트랙 탐지(실외)



▲ 터마트랙 탐지(실내)



▲ 흰개미 탐지 PEAK



▲ 흰개미 모습



▲ 흰개미 유시충



▲ 결혼비행(군비)

※자료: 국립산림과학원(산림청)